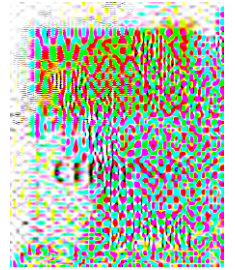


CHRYSO® Jet 910 AF

Υγρός επιταχυντής, ελεύθερος αλκαλίων για εκτοξευόμενο σκυρόδεμα



Περιγραφή προϊόντος

Το CHRYSO® Jet 910 AF είναι ένας επιταχυντής υψηλής απόδοσης, χωρίς αλκαλικά, για εκτοξευόμενο σκυρόδεμα και ιδιαίτερα για την υγρή μέθοδο.

Η άμεση αντίδραση του CHRYSO® Jet 910 AF επιτρέπει τη γρήγορη αρχική πήξη και ανάπτυξη αντοχής του εκτοξευόμενου σκυροδέματος.

Με τη χρήση του επιτυγχάνεται ελάχιστη αναπήδηση και βέλτιστη ανάπτυξη τελικών αντοχών.

Το CHRYSO® Jet 910 AF δεν περιέχει αλκαλικά και μπορεί να χρησιμοποιηθεί σε συνδυασμό με άλλα πρόσθετα της CHRYSO, όπως για παράδειγμα τη σειρά CHRYSO® Optima

Πεδία εφαρμογής

Το CHRYSO® Jet 910 AF μπορεί να χρησιμοποιηθεί σε οποιαδήποτε εργασία με εκτοξευόμενο σκυρόδεμα:

- Προσωρινή και μόνιμη υποστήριξη σηράγγων
- Στοές
- Υποστήριξη σε ορυχεία
- Γεωτρήσεις

Τρόπος εφαρμογής

Δοσολογία: Η συνιστώμενη δοσολογία του CHRYSO® Jet 910 AF κυμαίνεται μεταξύ 4% και 10% κατά βάρος τσιμέντου.

Η δοσολογία πρέπει να προσαρμόζεται ανάλογα με τις συνθήκες του έργου και ιδιαίτερα με τις απαιτήσεις ως προς το χρόνο πήξης και σκλήρυνσης.

Η θερμοκρασία, η διατήρηση της εργασιμότητας του σκυροδέματος και ο τύπος του τσιμέντου, αποτελούν παράγοντες που επίσης επηρεάζουν τη δοσολογία.

Συνιστάται η εκτέλεση προκαταρκτικών δοκιμών με τις διαθέσιμες πρώτες ύλες, προκειμένου να προσδιοριστεί η βέλτιστη δοσολογία του προϊόντος.

Χαρακτηριστικά

- Φύση: υγρό
- Χρώμα: κίτρινο
- Πυκνότητα στους 20°C: 1,34 ± 0,03
- pH στους 20°C: 3 ± 1
- Περικεκτικότητα σε χλώριο: ≤ 0,1%
- Υδατοδιαλυτό

Συσκευασία

Παλετοδεξαμενή: 1350kg

Συμμόρφωση με τη νομοθεσία

Το CHRYSO® Jet 910 AF είναι ένας επιταχυντής ελεύθερος αλκαλίων για εκτοξευόμενο σκυρόδεμα και πληροί ή υπερκαλύπτει τις απαιτήσεις του προτύπου EN 14487-1 καθώς και του EN 934-5. Για να προμηθευτείτε τη Δήλωση Επιδόσεων επικοινωνήστε με το εμπορικό τμήμα της εταιρείας.

Ασφάλεια

Το CHRYSO® Jet 910 AF επισημαίνεται ως προϊόν που «προκαλεί ερεθισμό». Κατά τη χρήση του υλικού, τυχόν επαφή με αυτό προκαλεί ερεθισμό. Σε περίπτωση που χρειαστεί να εκτεθείτε σε αυτό, η χρήση του κατάλληλου εξοπλισμού προστασίας (προστατευτικά γυαλιά, γάντια, μάσκα ή/και στολή) είναι απαραίτητη. Πριν από τη χρήση, ανατρέξτε στο φύλλο δεδομένων ασφαλείας του υλικού, το οποίο μπορείτε να ζητήσετε από το εμπορικό τμήμα της εταιρείας.

Προληπτικά μέτρα

- Η επιφάνεια στην οποία θα εφαρμοστεί το εκτοξευόμενο σκυρόδεμα, θα πρέπει να είναι υγρή και χωρίς σκόνη. Θα πρέπει να μην υπάρχει διαρροή νερού στην περιοχή εφαρμογής. Το προϊόν εισάγεται μέσω αντλίας και κατά προτίμηση μέσω του ακροφυσίου αέρα.
- Το CHRYSO® Jet 910 AF πρέπει να αποθηκεύεται σε θερμοκρασία μεταξύ 15°C και 40°C. Είναι πολύ σημαντικό να προστατεύεται από την εισαγωγή ξένων σωμάτων και τον παγετό.
- Διάρκεια αποθήκευσης: 6 μήνες.